

Systembeskrivning designsystemet

Om designsystemet

Designsystemet är en uppsättning riktlinjer och komponenter som tillsammans bildar en gemensam grund för hur MSB:s digitala produkter ska se ut och fungera. Designsystemet hjälper oss att skapa enhetliga digitala produkter som uppfyller krav på funktion, tillgänglighet och andra lagkrav. Det bidrar också till ökad effektivitet och minskar risken för dubbelarbete. Alla projekt som i någon form skapar ett digitalt gränssnitt med MSB som avsändare ska använda sig av designsystemet i sin utveckling. Genom att använda designsystemet skapar vi ett enhetligt uttryck med form och funktion som ger igenkänning och håller hög kvalitet. Designsystemet möjliggör också för verksamheten att jobba mer självständigt samtidigt som vi jobbar enhetligt.

Figma

Designsystemet är framtaget i designverktyget Figma. Figma är ett webbaserat verktyg som gör det möjligt att enkelt samarbeta i olika roller inom samma projekt. Utvecklare, produktägare, innehållsansvariga kan enkelt jobba parallellt för att skapa effektiva projekt. Figma är gratis för dig som endast ska titta på eller lämna feedback i ett projekt, dock krävs det att du skapar ett konto för att göra detta. För dig som ska bygga prototyper baserat på MSB:s designsystem krävs det en betald licens. Licenserna hanteras av ansvarig för designsystemet på MSB.

Vad innehåller designsystemet?

Designsystemet bygger på en logiskt grund där riktlinjer och komponenter tillsammans skapar en helhet. När vi utvecklar nya produkter kan vi använda oss av alla olika delar beroende på behov.

Riktlinjer

Designsystemet är uppbyggt på en uppsättning grundläggande riktlinjer. Riktlinjerna definierar grunderna i designsystemet. Exempelvis typografi, färger, symboler, storlekar och logotyper. Allt i designsystemet baserar sig på de grundläggande riktlinjerna som kan kombineras för att skapa komponenter.

Komponenter

En komponent är en specifik del i designsystemet som exempelvis en knapp eller ett formulär. En komponent bygger på riktlinjerna och fyller en specifik funktion i designsystemet. En komponent finns vanligtvis i flera olika varianter beroende på hur den ska användas. Detta är definierat i beskrivningen av komponenten och ger en bred användbarhet vid produktion.

Sammanstatta komponenter

Sammanstatta komponenter är en kombination av flera komponenter som tillsammans skapar ett bredare användningsområde än bara en enskild komponent. De sammansatta komponenterna definierar utseende och funktion på grundläggande funktioner i designsystemet och innehåller delar som ofta används och bör se och fungera på samma sätt oavsett vilken sida eller vilket verktyg du använder. Exempel på designkomponent är sidhuvud, sidfot eller faktarutor.

Att jobba i designsystemet

Samarbete

Designsystemets syfte är att det ska vara enkelt att samarbeta och ta fram nya användarvänliga och tillgängliga produkter som alla bygger på MSB:s grafiska profil. Designsystemet bygger på centralt styrda komponenter. När designsystemet uppdateras med nya komponenter eller uppdateringar av befintliga komponenter delas uppdateringen med samtliga användare och redan designade gränssnitt. På det här sättet möjliggör vi att alla gränssnitt som bygger på designsystemet har den senaste versionen av en komponent.

Roller i Figma

I Figma kan du ha en eller flera av följande roller; viewer, viewer-restricted och editor. Vilken roll som passar dig beror på vilken uppgift du har i projektet. Alla roller utom editor är kostnadsfria om du registrerar ett konto i Figma.

Viewer

I rollen som viewer kan du ta del av innehåll som andra tagit fram i Figma. Exempelvis prototyper och skisser. Du kan också kommentera och svara på kommentarer. I rollen som viewer kan du också begära en uppdatering till Editor om du har behov av att göra större förändringar som att skriva texter.

Den här rollen är för dig som:

- Deltar i projekt som beställare eller del i en arbetsgrupp
- Inte har behov av att göra förändringar i innehållet i ett Figma-projekt.

Viewer-restricted

I rollen viewer-restricted kan du göra samma saker som Viewer med skillnaden att du inte kan begära en uppgradering till Editor samt har begränsad åtkomst till vissa funktioner.

Den här rollen är för dig som:

- Ska ha begränsad åtkomst till ett Figma-projekt.
- Ska ta del av en unik design eller del av ett Figma-projekt
- Inte ska kunna dela filer

Editor

En editor i Figma är den som bygger prototyper, skisser och skapar komponenter. Editor är den roll i Figma som kostar pengar. Åtkomst delas ut av ansvarig för MSB designsystem.

Den här rollen är för dig som:

- Deltar i projekt som UX eller UI-designer
- Leder projekt i rollen som konsult till MSB
- Utvecklar komponenter i designsystemet

Bygga prototyper

I Figma kan du bygga prototyper baserade på MSB:s designsystem. Det innebär att du kan skapa en testversion av din produkt som ser ut och fungerar ungefär som du tänkt dig redan i prototypstadiet. Du kan också lägga till relevant information som exempelvis texter som du vet att du ska använda.

Alla prototyper som byggs i MSB:s designsystem sparas i Figma för att vi ska behålla ägandeskap över våra produkter, även om de aldrig lämnar prototypstadiet. ~~Prototyperna sparas i det figmaprojekt~~

Skapa komponenter

Designsystemet består av en begränsad mängd komponenter som fyller de mest grundläggande behoven i en digital produkt. Designsystemet utvecklas kontinuerligt men kan aldrig fylla alla behov. Designsystemet kan därför sakna komponenter som just ditt Figma-projekt har behov av. I ett sådant fall är det projektet där behovet uppstår som också tar fram den nya komponenten enligt rutinen nedan.

Vem får skapa en ny komponent eller ändra en befintlig?

Designsystemet är en levande produkt som konstant utvecklas. Därför ska också designsystemet vara lyhört när nya behov uppstår och främja utveckling av designsystemet. Detta gör vi genom att tillåta skapandet av nya komponenter och variationer av befintliga komponenter i designsystemet. Komponenterna kan skapas av alla som innehar rollen editor i Figma. Rollen delas ut av ansvarig för designsystemet på MSB. ~~Samma person~~ Den ansvarige för designsystemet agerar också mottagare av komponenten och är den som kvalitetssäkrar och godkänner variationer och nya komponenter. Nya komponenter och nya variationer tas fram enligt behov i ett specifikt projekt och ska uppfylla följande kriterier:

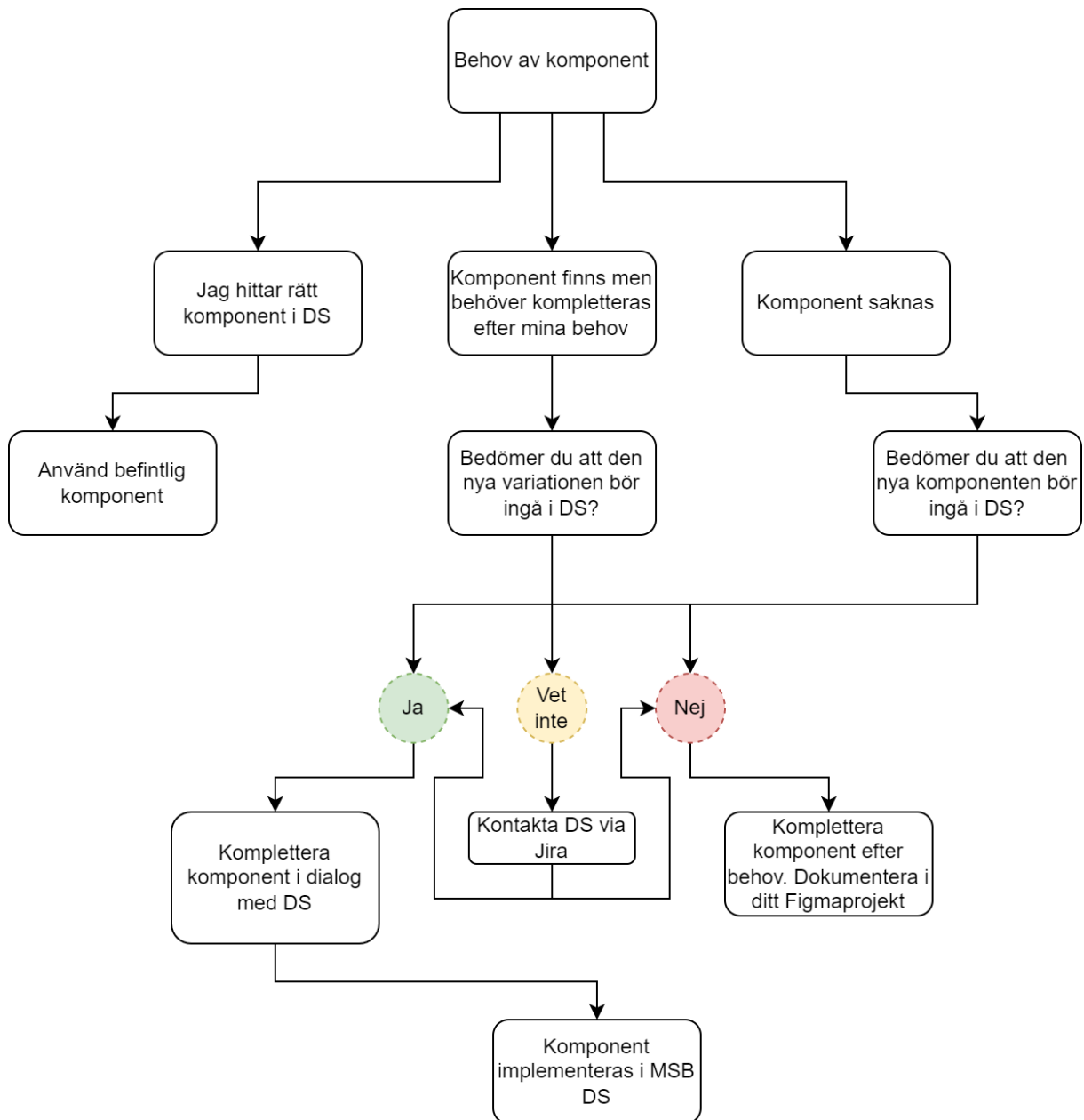
- Det finns ingen annan komponent som fyller mitt behov
- Komponenten är tillgänglig enligt WCAG 2.1 nivå AA
- Komponentens följer MSB:s designprinciper
- Komponentens baserar sig på riktlinjerna i designsystemet
- Komponentens är framtagen i samarbete med ansvarig för designsystemet på MSB

Rapportera fel eller buggar.

Om du upptäcker något som inte fungerar som det ska eller något som är felaktigt i designsystemet rapporterar du det till ansvarig för designsystemet. Felet åtgärdas sedan baserat på prioritet. Rapportering sker via JIRA.

Rutin för användande och skapande av nya variationer och komponenter

Vid skapandet av nya komponenter och variationer samt vid arbete med designsystemet finns följande flödesschema som stöd. Flödesschemat visar på de vanligaste användarfallen i arbetet med designsystemet och hur dessa ska hanteras. Vid andra frågor och funderingar som flödesschemat inte ger svar på vänder du dig direkt till ansvarig för designsystemet på MSB.



Andra avsändare

Krisinformation.se

Ingår inte i dagsläget i MSB designsystem men kommer implementeras över tid.

Lilla krisinfo

Förslag för implementering finns framtaget. Ska presenteras för Lilla Krisinfo.

Tjugofyra7

Ingår inte i dagsläget i MSB designsystem men kommer implementeras över tid. Använder dock en del av designsystemets komponenter implementerade efter den senaste uppdateringen av tjugofyra7.se